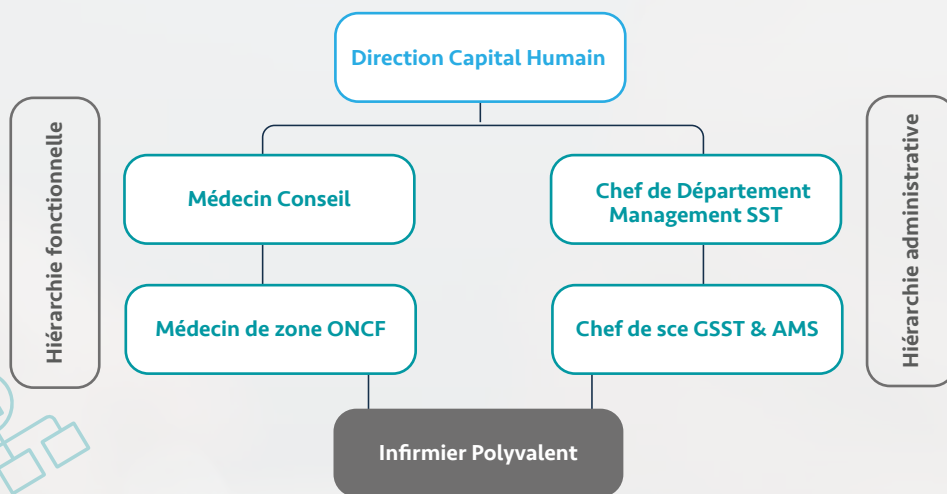


L'ONCF recrute

Infirmiers Polyvalents

PROFIL POSTE

POSITION DANS L'ORGANIGRAMME



STATUT DU POSTE

Technicien Spécialisé

RAISON DU RECRUTEMENT

Poste vacant

LIAISONS HIÉRARCHIQUES

- **N+ 1** : Médecin de zone ONCF.

LIAISONS FONCTIONNELLES

- **INTERNE** : Médecin Conseil, Médecin de zone ONCF, Chef de Département MSST, Cabinet médical de zone, Service GSST&AMS, Service RH des pôles, Collaborateurs.
- **EXTERNE** : Organismes de prévention (CNOPS, mutuelles, assurances), cliniques conventionnées.

MISSIONS PRINCIPALES DU POSTE

- Assurer l'accueil, l'orientation et l'information des collaborateurs ;
- Assister le médecin de section sur le plan administratif ;
- Collaborer avec le médecin de section et les services RH pour promouvoir une culture de santé et de prévention ;
- Assurer les soins infirmiers de base et contribuer à la prise en charge médicale globale des collaborateurs ;
- Réaliser les actes infirmiers relevant de sa compétence selon les protocoles préétablis ;
- Surveiller l'état de santé des collaborateurs et détecter toute anomalie ;
- Participer à la gestion des urgences selon les procédures en vigueur ;
- Participer au maintien des conditions optimales d'hygiène et de sécurité ;
- Collaborer avec l'équipe médicale et paramédicale du réseau ferroviaire ;
- Préparer et organiser le matériel nécessaire aux actes médicaux ;
- Assurer la traçabilité et la tenue à jour des dossiers de soins des collaborateurs ;
- Gérer les produits pharmaceutiques et veiller à l'entretien des équipements médicaux.

SAVOIR-FAIRE

- Maîtriser le rôle de l'infirmier sur tous les plans préventif et curatif ;
- Avoir des notions de base en médecine du travail et en SST est très souhaitable ;
- Gérer et préparer le matériel et les consommables médicaux ;
- Observer et transmettre les informations cliniques pertinentes à la hiérarchie médicale ;
- Tenir à jour les documents de soins et assurer la traçabilité des actes réalisés ;
- Participer à la prise en charge des urgences : premiers gestes de secours... ;
- Collaborer et coordonner avec les différents services RH pour une prise en charge cohérente ;
- Maîtriser les outils informatiques pour la gestion et le suivi des dossiers (Word, Excel, Access...).

SAVOIR-ÊTRE

- Sens de l'écoute active et empathie ;
- Rigueur et sens des responsabilités ;
- Discrétion et respect du secret professionnel ;
- Capacité à travailler en équipe ;
- Aptitude à collaborer avec différents acteurs internes ;
- Gestion du stress et réactivité ;
- Patience, bienveillance et respect des collaborateurs ;
- Organisation et autonomie ;
- Disponibilité et adaptabilité.

EXPÉRIENCE PROFESSIONNELLE

Débutant.

FORMATION

Diplôme reconnu par l'état de technicien spécialisé – Infirmier Polyvalent.

CONDITIONS D'EMPLOI



LIEU DE TRAVAIL : **SAFI, EL JADIDA (JORF LASFAR)**



TYPE DE CONTRAT : **CDI**



DÉPLACEMENT À PRÉVOIR : **OUI**

PROCÉDURE DE SÉLECTION

Seuls les diplômes délivrés par les établissements publics ou ceux disposant d'une attestation d'équivalence délivrée par les autorités compétentes seront éligibles.

Le dossier de candidature doit comprendre les documents suivants :

- Diplôme ;
- Carte nationale d'identité électronique ;
- CV actualisé ;
- Attestation(s) / Certificat(s) de travail couvrant l'ensemble des années d'expérience.

Tout dossier incomplet ou ne correspondant pas au profil recherché sera automatiquement écarté.

Veuillez renseigner et transmettre la demande de candidature en utilisant le lien ci-dessous :

<https://oncf.etalent.ma/>



Seules les candidatures reçues via ce lien seront traitées.

Les candidats intéressés par cette offre doivent soumettre leur candidature au plus tard le 28 Décembre 2025 à 23h00.

SCANNER
LE CODE QR



GET STARTED